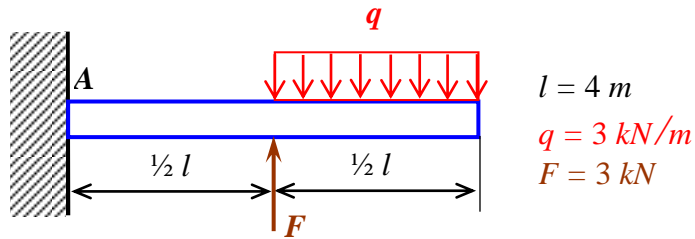
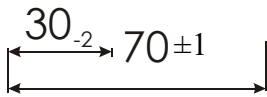


## Näiteülesanded.

1. Leida reaktsioonid punktis A.



2. Leida mõõtahela sulgeva lüli mõõt (piirhälvetega)



3. Ülesanne Ohmi seaduse peale.
4. Seeriatootmises on tootmise majanduslik otstarbekus suuresti sõltuv detailide (või toodete) partii suuruselt. Nimetada vähemalt 3 parameetrit, millised määravad majanduslikult otstarbeka partii suuruse.
5. Reastada avade töötlemise meetodid pinnakvaliteedi järgi.
  - a. Avardamine
  - b. Puurimine
  - c. Hõõritsemine
  - d. Lihvimine
6. Joonestada mehanism ja määrata selle vabadusaste.
7. Kirjutada pneumosilindri poolt avaldatav jõud (teoreetiline) valemina.
8. Leida  $v_B$  ja  $\omega_{AB}$  kui  $v_A = 20 \text{ m/s}$  ja  $AB = 30 \text{ cm}$ .

